

# デイサービス あいむ水口

【利用時間】

半日 9:15 ~ 12:30  
13:15 ~ 16:30  
一日 9:15 ~ 16:30  
10:15 ~ 15:30



デイサービス あいむ水口

甲賀市水口町北泉1丁目138

TEL: 0748-62-2811  
FAX: 0748-62-2725

定休日: 日曜日・祝日  
営業時間: 8時30分~17時30分  
担当: (管理者) 立木 雄次  
(相談員) 奥田 泰正

見学の送迎も致します!  
ご相談下さい。

## あいむのお食事



食事代 600円(非課税)

健康に気を配った、無添加でヘルシーなあいむのお食事は  
デイサービスではもちろん、持ち帰ってご自宅でも召し上が  
っていただけます。管理栄養士が  
美味しくバランスよく食を楽しんで  
いただけるよう考えています。



持ち帰り弁当  
550円(税別)

## ウォーキングプール

水深1メートルの、ゆるく流れるプール



スポーツクラブ『オーパス』のイン  
ストラクター指導のもと、水圧や  
水の抵抗をうまく利用して、  
無理なく全身運動や  
有酸素運動が行えます。



## 体験利用も!

送迎も致します。  
ご希望の利用時間帯  
をお選び下さい。

## あいむ水口カフェ



(喫食)  
コーヒー ココア  
紅茶 野菜ジュース  
たこ焼き ぜんざい  
トーストセット シューアイス  
などなど。  
150円~200円(実費)



## 入浴



一般・特別浴槽(車いすご利用の方)

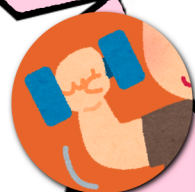
	月	火	水	木	金
午前	男	女	男	女	男
午後	女	男	女	男	女

自費入浴介助  
700円(税別)



体験利用時也可

健康運動指導士  
介護予防運動指導士  
によるレッスン



書道  
ちぎり絵  
押し花  
生け花

## 専門講師による カルチャー教室

材料代は  
実費を講師に  
支払っていただ  
きます。



歌声教室  
音楽療法士  
対応

リズム体操

オーパス



また、認知症予防や感染症予防の観点  
からも、お口の健康をトータルでケア  
致します。  
いつもでも美味しく健康に食事をして  
いただくために、お口の健康を維持向  
上することはとても大切です。

## 口腔機能向上 の取り組み



## あいむ水口 訪問介護



との連携も!

デイサービスとの連携が必要になる、  
送り出し・迎え入れなども、あいむ  
水口内での連携なら安心です!!